



SUMMER COURSE 2020

แผนการสอนจัดการเรียนรู้บูรณาการ STEAM (กลุ่มสาระ/ระดับชั้น อนุบาล 1/SG 2)

S : (วิทยาศาสตร์)

- มฐ ว.2.2-5 สำรวจประเภทและชนิดของปลาฉลาม
- สำรวจวงจรชีวิตของปลาฉลาม
 - สำรวจและสังเกตลักษณะของปลาฉลาม
 - สำรวจวงจรชีวิตของปลาฉลาม ที่อยู่อาศัย การขยายพันธ์ของปลาฉลาม

T : (เทคโนโลยี)

- มฐ – เรียนรู้เกี่ยวกับชนิดของปลาฉลามจาก VDO “ ชีวิตของปลาฉลาม”
- ดูและฟังนิทานปลาฉลามน้อย
 - เปิดเพลง เพลง “Baby Shark ” จาก Youtube และทำท่าทางประกอบ
 - เรียนรู้ชีวิตของปลาฉลามใน Youtube

M : (คณิตศาสตร์)

- มฐ ค.ป.3.2 รู้จำแนกประเภทรูปทรงเรขาคณิตและเข้าใจการเปลี่ยนแปลงรูปเรขาคณิตที่เกิดขึ้นจากการทำกิจกรรม
- ฝึกการเปรียบเทียบขนาดและสีของปลาฉลาม
 - ฝึกสังเกตและจับคู่รูปภาพเหมือนปลาฉลาม
 - ฝึคนับจำนวนรูปภาพของปลาฉลาม
 - สามารถจำแนกประเภทปลาฉลามได้
 - เรียงลำดับการเจริญเติบโตของปลาฉลามได้

E : (วิศวกรรม)

- กระบวนการเทคโนโลยี 7 ขั้นตอน คือ
1. การกำหนดปัญหาหรือความต้องการ
 2. รวบรวมข้อมูลเพื่อแสวงหาวิธีการแก้ปัญหาหรือสนองความต้องการ
 3. เลือกวิธีการแก้ปัญหาหรือสนองความต้องการ
 4. ออกแบบและปฏิบัติกร
 5. ทดสอบ
 6. การปรับปรุง
 7. ประเมินผล

เรื่อง

Baby Shark

A : (ศิลปะ)+ (ภาษา)

- มฐ - อ่านและเขียนคำศัพท์ Shark = ปลาฉลาม
- ร้องเพลง Baby Shark ประดิษฐ์ปลาฉลามจากถุงกระดาษ
 - วาดภาพระบายสีปลาฉลามสายพันธ์ต่างๆ
 - ฟังนิทานปลาฉลามน้อย

Themes

เอื้ออารี มีคุณค่า

ผังมโนทัศน์ : ระดับชั้น อนุบาล 1 ห้อง SG2 เรื่อง Baby Shark

ความเป็นมาของฉลาม

ปลาฉลามขาว จัดอยู่ในฟิล์มสัตว์มีแกนสันหลัง มีขนาดตัวที่ค่อนข้างใหญ่ พบได้ตามเขตชายฝั่งแถบทะเลใหญ่ มีความยาวประมาณ 6 เมตร น้ำหนักประมาณ 2,250 กิโลกรัม ทำให้ปลาฉลามขาวเป็นปลากินเนื้อที่มีขนาดใหญ่ที่สุดในโลก

อาหารของปลาฉลาม

ปลาฉลามเป็นปลากินเนื้อ ชอบกินเนื้อปลาหรือสัตว์อื่นเป็นอาหาร อาหารที่ปลาฉลามชอบที่สุดคือ แมวน้ำ และสิงโตทะเล

ประโยชน์ของปลาฉลาม

- สร้างความสมดุลของประชากรปลาทะเลและทำหน้าที่กำจัดปลาที่ป่วย
- โทษของปลาฉลาม**
- เป็นสัตว์ดุร้ายสามารถทำร้ายคนได้

ที่อยู่อาศัยของปลาฉลาม

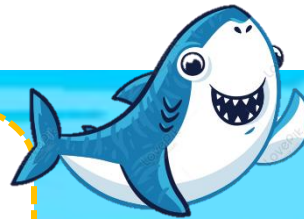
- ทะเลน้ำลึกอุณหภูมิ 12 - 24 องศา

ชนิดของปลาฉลาม

- | | |
|---------------------|-------------------|
| 1. ปลาฉลามวาฬ | 6. ปลาฉลามหัวบาต |
| 2. ปลาฉลามเสือ | 7. ปลาฉลามครีบขาว |
| 3. ปลาฉลามขาว | 8. ปลาฉลามหัวค้อน |
| 4. ปลาฉลามเมกาเมาท์ | 9. ปลาฉลามครุย |
| 5. ปลาฉลามมาโก | 10. ปลาฉลามกอบลิน |

ลักษณะของปลาฉลาม

- เป็นปลากระดูกอ่อน
- ครีบแหลมคม
- รูปร่างเพรียวเรียว
- ปากแหลมยาว
- มีซี่กรองเหงือก 5 ซี่
- ฟันแหลมคม
- ครีบหางยาวเป็นแฉกเว้าลึก



แผนการสอนโดยใช้โครงงานเป็นฐาน : แนวทางการเรียนรู้

ชื่อโครงงาน Baby Shark	ชั้น อนุบาล 1 ห้อง SG 2
บูรณาการวิชา ภาษาไทย คณิตศาสตร์ ภาษาอังกฤษ วิทยาศาสตร์ เทคโนโลยี ศิลปะ	
แนวทางการทำโครงงาน (โครงการ 5 บท) (Project Guideline)	<p>การกำหนดหัวข้อเรื่อง มีกรอบดังนี้</p> <ol style="list-style-type: none"> 1. เรื่องที่ต้องเรียนรู้เพิ่มเติม เรื่องรู้เรื่องปลาฉลามและชนิดของปลาฉลาม 2. ด้านประโยชน์ต่อสังคม การแลกเปลี่ยนความรู้และความคิดเห็นร่วมกัน ,การวางแผนทำงานร่วมกัน, การนำเศษวัสดุเหลือใช้มาประดิษฐ์เป็นชิ้นงาน 3. ด้านความสมเหตุสมผลและมีความเป็นไปได้ สามารถบอกเรื่องราวเกี่ยวกับปลาฉลามได้ รู้จักการสร้างสรรคชิ้นงานประดิษฐ์ด้วยตนเอง 4. เป็นหัวข้อที่ผู้ศึกษาเลือกด้วยตนเอง เรื่องราวเกี่ยวกับปลาฉลาม ลักษณะของปลาฉลาม ชนิดของปลาฉลาม ที่อยู่อาศัย อาหาร ประโยชน์ 5. เรื่องที่ศึกษาความเป็นไปได้ / ทางเลือกที่ดีที่สุด วาดภาพระบายสีปลาฉลาม การประดิษฐ์ปลาฉลามจากเศษวัสดุเหลือใช้นำมาทำเป็นของเล่นได้
คำถามขับเคลื่อน	ปลาฉลามอาศัยอยู่ที่ใด มีลักษณะแบบใดเคยเห็นหรือไม่
การนำเข้าสู่โครงงาน	การเรียนรู้เรื่องราวเกี่ยวกับปลาฉลาม การศึกษาค้นคว้าข้อมูลเกี่ยวกับประโยชน์ของปลาฉลามลักษณะของปลาฉลามและการประดิษฐ์ชิ้นงานด้วยตนเอง
ผลงาน	<p>รายบุคคล ประดิษฐ์ปลาฉลามจากถุงกระดาษ, ประดิษฐ์พับปลาฉลามจากกระดาษ</p> <p>งานกลุ่ม ร่วมกันออกแบบและสร้างสรรค์ผลงานและนำเสนอผลงานร่วมกัน</p>
ทรัพยากรที่ใช้	<p>สื่อ รูปภาพ , บัตรคำศัพท์ , VDO</p> <p>เทคโนโลยี Computer, Internet , Youtube</p> <p>ผู้เชี่ยวชาญ สื่อทางด้านเทคโนโลยี , วิดีโอ , วีดิทัศน์</p> <p>แหล่งเรียนรู้ Internet , Youtube ,</p>
การนำเสนอผลงาน	จัดนิทรรศการโครงงานปลาฉลาม Baby Shark

สัปดาห์ที่	ผลงานปลายทาง	ผลลัพธ์การเรียนรู้	แนวทางการประเมิน	กระบวนการสอน	ครูผู้รับผิดชอบ
1	1.บอกชื่อชนิดของปลาฉลามและวาดภาพ	1.เด็กสามารถบอกชื่อชนิดของ	1.สังเกตจากการสนทนา	1.เด็กและครูสนทนาโต้ตอบเกี่ยวกับสายพันธุ์ของ	1.นางสาวสุนิสา
	ระบายนีของปลาฉลามแต่ละชนิดได้	ปลาฉลามและบอกลักษณะ	และตอบคำถาม	ปลาฉลามแต่ละชนิดและบอกความแตกต่างโดยมี	อุดร
	2.เด็กบอกลักษณะของปลาฉลามได้	ของฉลามได้	2.สังเกตจากการบอกรูปร่าง	ภาพประกอบ	2.นางสาวปาไลตา
			ชนิดของปลาฉลาม	2.ครูให้เด็กๆวาดภาพระบายนีปลาฉลาม	ศรียันท์
2	1.เด็กบอกอาหารของปลาฉลามและบอก	1.เด็กสามารถอธิบายอาหาร	1.สังเกตจากการพูดหน้าชั้น	1.เด็กและครูร่วมกันร้องเพลง Baby Shark	1.นางสาวสุนิสา
	ประโยชน์ของปลาฉลามเป็นรายบุคคลได้	และประโยชน์ของปลาฉลามได้	เรียนการแสดงความคิดเห็น	และทำท่าทางประกอบเพลง	อุดร
	2.เด็กพับปลาฉลามจากกระดาษได้	2.เด็กพับกระดาษเป็นปลา	และความสนใจตอบคำถาม	2.ครูเปิดวิดีโอเกี่ยวกับอาหารของปลาฉลามและ	2.นางสาวปาไลตา
		ฉลามได้		ประโยชน์ให้เด็กๆดูและพับปลาฉลามร่วมกัน	ศรียันท์
3	1.เด็กวาดภาพเกี่ยวกับที่อยู่อาศัยของ	1.เด็กบอกเล่าเรื่องราวที่อยู่	1.สังเกตการบอกเล่า	1.เด็กและครูสนทนาโต้ตอบเกี่ยวกับชนิด ลักษณะ	1.นางสาวสุนิสา
	ปลาฉลามและบอกเรื่องราวได้	อาศัยการเจริญเติบโตฉลามได้	เรื่องราวถ่ายทอดสู่ผู้อื่นได้	ที่อยู่อาศัย ประโยชน์และโทษของฉลามได้	อุดร
	2.เด็กประดิษฐ์ปลาฉลามตามจินตนาการ	2.ประดิษฐ์ปลาฉลามจากถุง		2.ครูสาธิตวิธีการทำปลาฉลามจากถุงกระดาษและ	2.นางสาวปาไลตา
	จากถุงกระดาษเป็นปลาฉลามได้	กระดาษได้		ให้เด็กๆลงมือทำ	ศรียันท์